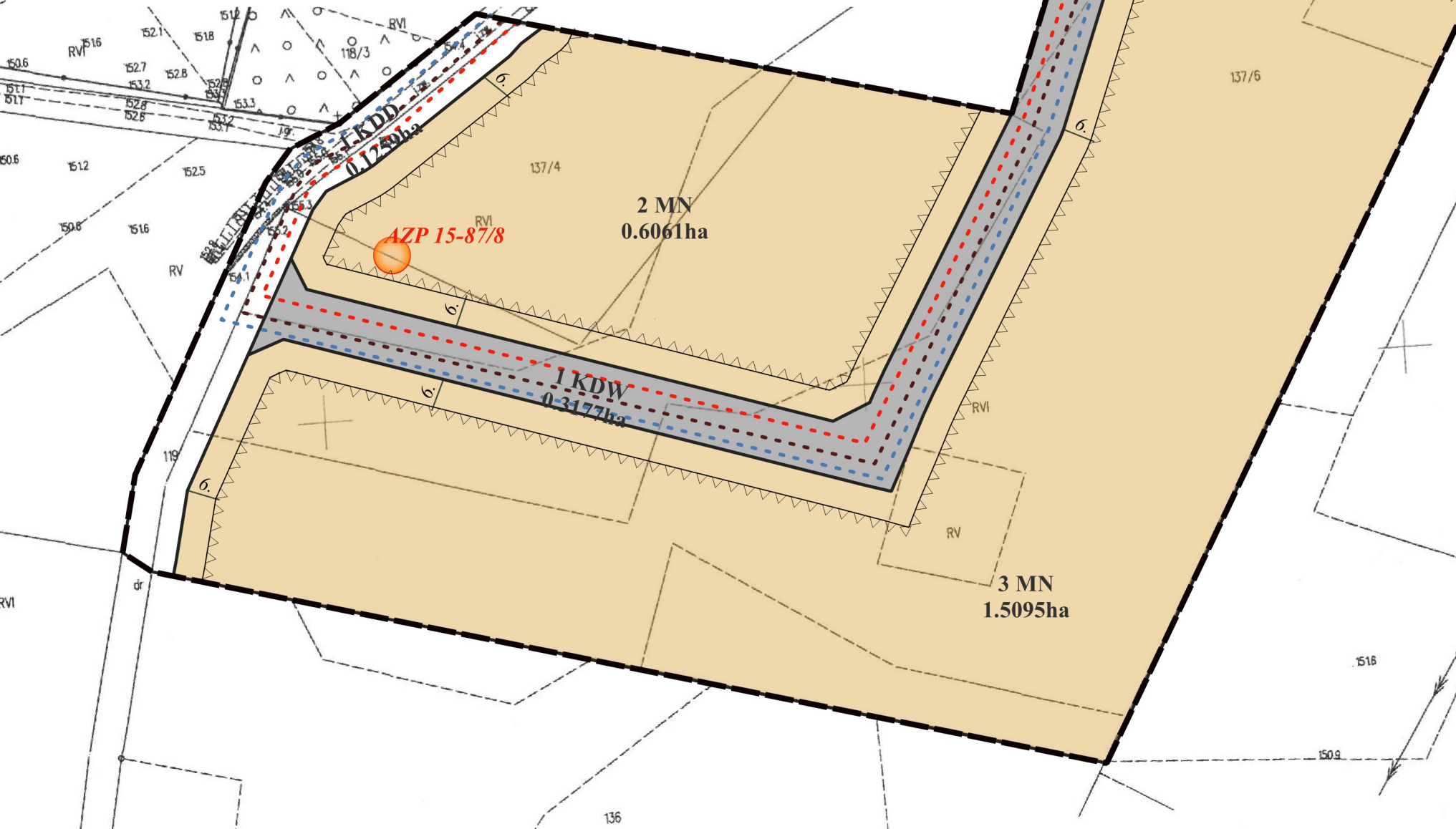
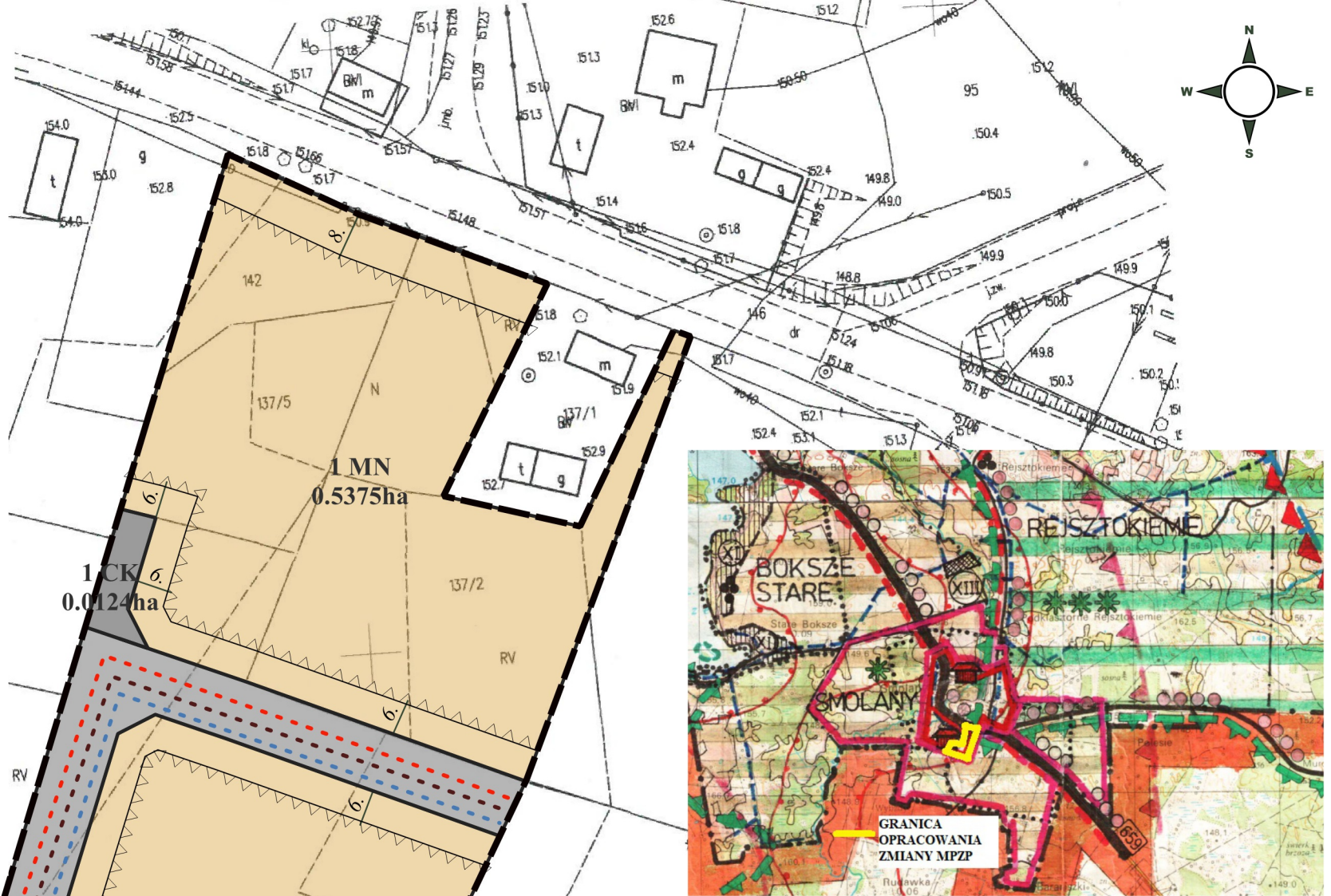


Załącznik nr 1 do Uchwały nr Rady Gminy Puńsk
w sprawie zmiany miejscowego planu zagospodarowania przestrzennego
części wsi Smolany i Rejsztokiemie
skala 1 : 1000

- Granica opracowania planu
- Linie rozgraniczające tereny o różnym przeznaczeniu lub różnych zasadach zagospodarowania
- Nieprzekraczalne linie zabudowy
- Wymiarowanie odległości określone w metrach
- Projektowana sieć elektroenergetyczna
- Projektowana sieć kanalizacyjna
- Projektowana sieć wodociągowa
- Stanowisko archeologiczne
- MN tereny zabudowy mieszkaniowej jednorodzinnej
- KDD teren drogi publicznej dojazdowej
- KDW teren drogi wewnętrznej
- CK teren ciągu komunikacyjnego pieszo - jezdnego



LEGENDA		ŚRODOWISKO PRZYRODNICZE		ŚRODOWISKO KULTUROWE	
ISTN.	PROJ.	ISTN.	PROJ.	ISTN.	PROJ.
	GRANICA PAŃSTWA		GRANICE CHRONIONEGO KRAJOBRAZU		GRANICE STREFY OCHRONY KONSERWATORSKIEJ
	GRANICA POWIATU		REZERWAT PRZYRODY		OCHRONA CZĘŚCOWA
	GRANICA GMINY		UŻYTKI EKOLOGICZNE		OCHRONA EKSPLOZYJII ZABYTKÓW
	GRANICE WSI		POMNIKI PRZYRODY		OCHRONA ARCHEOLOGICZNA
	KOMUNIKACJA		LASY WODOCHRONNE		OBIEKTY WPISANE DO REJESTRU ZABYTKÓW
	DROGA POWIATOWA		ZŁOŻA SUROWCÓW MINERALNYCH		OCHRONA ARCHEOLOGICZNA
	DROGI GMINNE		AKWENY OBJĘTE STREFĄ CZYSTY		ZABYTKI ARCHITECTURY
	LINIA KOLEJOWA MIĘDZYNARODOWA		STREFA OCHRONNA OD ZĘZIOR I RZEK		ZABYTKI ARCHITECTURY
	KOLEJOWE PRZEJŚCIE GRANICZNE		KRAJOWA SIĘĆ EKOLOGICZNA (ECONET)		ZABYTKI ARCHITECTURY
	DRUGOWE PRZEJŚCIE GRANICZNE		OZNACZENI MIĘDZYNARODOWYM Z BIOCENTRAMI		ZABYTKI ARCHITECTURY
	NUMERY DRÓG		STREFAMI BUFOROWYMI		ZABYTKI ARCHITECTURY
	INFRASTRUKTURA TECHNICZNA		POZIOM WODONOŚNY BEZ (ZOLACJI)		ZABYTKI ARCHITECTURY
	PRZEPOMPOWNIE WODY		STROP WARSTWY WODONOŚNEJ WYSTĘPIE DO 91 CM		ZABYTKI ARCHITECTURY
	TRASA WODOCIĄGU		WYTWORCH PASZCZYTYCH LUB POD NAKŁADEM WYTWORÓW TRUDNO PRZEJAZDOWYCH O MĄŻSZOŚCI 2-10 M LUB ŚREDNIO PRZEJAZDOWYCH O MĄŻSZOŚCI 10-20 M WYTWORCH PASZCZYTYCH LUB POD NAKŁADEM WYTWORÓW TRUDNO PRZEJAZDOWYCH O MĄŻSZOŚCI 2-10 M LUB ŚREDNIO PRZEJAZDOWYCH O MĄŻSZOŚCI 10-20 M		ZABYTKI ARCHITECTURY
	GMINNE WYSPYSKO ŚMIECI		POZIOM WODONOŚNY ŚREDNIO ZOLOWANY		ZABYTKI ARCHITECTURY
	OCZYSZCZALNIA ŚCIEKÓW		STROP WARSTWY WODONOŚNEJ WYSTĘPIE POD NAKŁADEM WYTWORÓW TRUDNO PRZEJAZDOWYCH O MĄŻSZOŚCI 2-10 M LUB ŚREDNIO PRZEJAZDOWYCH O MĄŻSZOŚCI 10-20 M		ZABYTKI ARCHITECTURY
	KANALIZACJA SANITARNA		GRUNTY Z PRZEZWAGĄ KLAS III I IV		ZABYTKI ARCHITECTURY
	DWUTOROWA LINIA 400KV		UŻYTKI ZIELONE		ZABYTKI ARCHITECTURY
	TRASA KABLA ŚWIATŁOWODOWEGO				ZABYTKI ARCHITECTURY
	CENTRALA TELEFONICZNA				ZABYTKI ARCHITECTURY

oznaczenia obrazujące I zmianę STUDIUM:

- Granice terenu objętego zmianą STUDIUM na podstawie Uchwały sejmiku nr 1047/2011 RG Puńsk z dnia 28.10.2011r. ze zmianami nr 1018/2012 RG Puńsk z dnia 26.04.2012r.
- Tereny, na których jest wymagane sporządzenie miejscowych planów zagospodarowania przestrzennego ze względu na planowany sposób zagospodarowania
- tereny osadnicze wiejskiego OSZKINE
- obszary rolnicze, na których mogą być numeryzowane urządzenia wytwarzające energię z odnawialnych źródeł energii o mocy przekraczającej 100kW wraz ze strefami ochronnymi (związanymi z ograniczeniami w zabudowie oraz zagospodarowaniu i użytkowaniu terenów w obrębach Puńsk, Smolany, Kalinowo i Wopuliszki)
- Udokumentowane złoża kopalni Sorkany IV - KN 14242
- Obszar narazony na niebezpieczeństwo powodzi, zasięgu zalewu bezpośredniego wody o prawdopodobieństwie 1%

*Wzrost... nie jest zgodny z niniejszą kopią z treści materiału...
Opis...
Data wykonania kopii...
Malgorzata Kojto
INSPEKTOR
w Wydziale Geodezji i Kartografii*

